

# Photographie de la diffusion musicale et du jazz en Rhône-Alpes

dans les lieux et festivals soutenus  
par l'Etat et/ou la Région

Saison 2011-2012



\ Chasse-sur-Rhône – 15 novembre 2013 \

- **Le cadre** de l'étude

- Territoire d'analyse : les scènes et festivals spécialisés et généralistes **soutenus par l'Etat et/ou la Région**
- Collectage des données : **saison 2011-2012** et festivals de l'été 2012
- Esthétiques musicales : toutes
- Classification par esthétique réalisée sur proposition des réseaux présents au comité de pilotage
- **Lecture de ce document** : en noir, toutes esthétiques musicales confondues / **en bleu, musiques jazz incluant le blues** (hors musiques improvisées)

# La diffusion des musiques et du jazz

---

- **5 091 concerts / dont jazz : 702 concerts (14%)**
- **166 structures de diffusion / jazz 75 structures (45%)**
  - 79 lieux de diffusion et de création / jazz 42 lieux (53%)
  - 87 festivals / jazz 33 festivals (38%)
- **3 300 formations musicales / jazz 488 format°(15%)**
  - 1 368 rhônalpines (42%) / jazz 224 (46%)
  - 995 françaises (hors Rhône-Alpes)(30%) / jazz 123 (25%)
  - 937 étrangères (28%) / jazz 141 (29%)
- **166 lieux** dans 261 villes ou villages / jazz 79 villes (30%)

# Une géographie urbaine

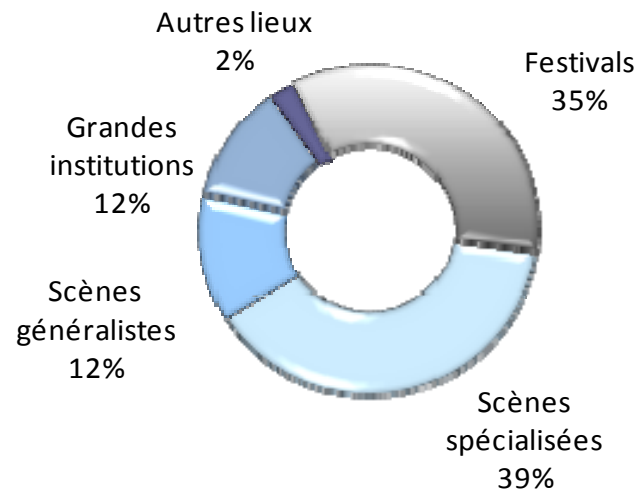
---

- Lyon et Grenoble concentrent 42% de la programmation / **jazz (55%) + Vienne (70%)**
- Rhône et Isère affichent 60% des concerts et 49% des diffuseurs / **jazz (79% des concerts et 49% des diffuseurs)**
- 80% des concerts musicaux se déroulent dans des communes de plus de 10 000 habitants (surtout Loire, Isère et Rhône)
- 50% des communes n'accueillent qu'un concert musical dans l'année

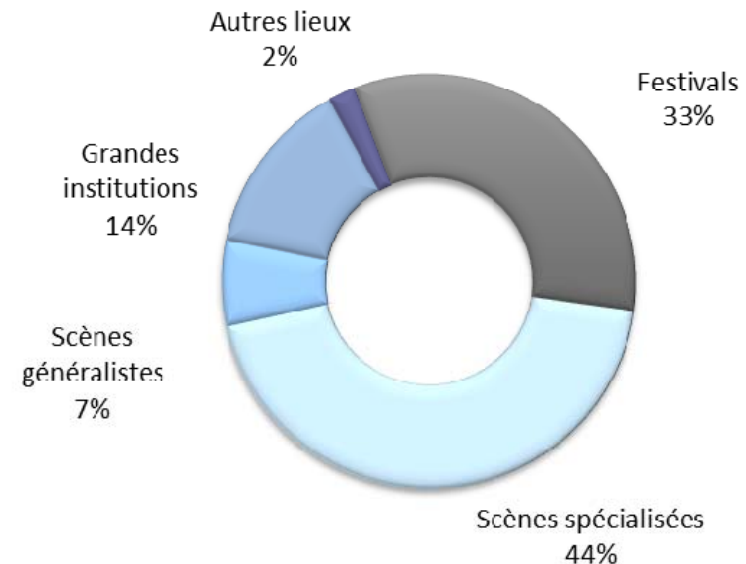
# Les lieux de diffusion

## La répartition des concerts par type de structure

Répartition des concerts selon le type de structure



Répartition des concerts jazz selon le type de structure



- Rôle central des scènes spécialisées (**17 diffusent du jazz** sur les 25 de l'enquête)
  - Poids important des festivals (**33** sur 87)
- Grandes institutions (**4** sur 9) plus importantes que les scènes généralistes (**20** sur 35), diffusant 12 fois plus de jazz

# Les structures de diffusion

## Les 20 lieux et festivals diffusant le plus de concerts jazz en Rhône-Alpes

Lieu	Nombre de concerts	Département
Hot Club	169	69
Jazz à Vienne	100	38
Opéra National de Lyon / Amphi	89	69
Le Périscope	87	69
Rhinojazz(s) Festival	22	42
CavaJazz	18	7
A Vaulx Jazz	17	69
Théâtre des Marronniers	15	69
Fort en Jazz	10	69
Le Fil	9	42
Crest Jazz Vocal	8	26
Gresiblues	8	38
La Presqu'île	8	7
Parfum de jazz	8	26
Théâtre de Roanne	8	42
Festival Guitares	7	69
Un Doua de Jazz	7	69
Festival Piano de Grenoble	6	38
Les Noctibules	6	74
Théâtre des Pénitents	6	42
<b>Total</b>	<b>608</b>	

- **20 structures** (sur les 75 recensées) (soit 27%) se partagent **87% de la programmation jazz**
  - 11 festivals et 9 lieux
  - 6 départements sur 8 sont représentés
  - faible présence des Smac, hormis celle d'Ardèche et Le Fil
- Les **4 premiers diffuseurs concentrent 63% des concerts**
  - Hot Club
  - Jazz à Vienne
  - Opéra National de Lyon
  - Le Périscope

# Les lieux de diffusion

Les « Scènes Rhône-Alpes » (22% de la diffusion musicale générale)

37 Scènes  
Rhône-Alpes,  
dont 22  
programment du  
jazz, avec une  
moyenne de 3,5  
concerts par  
structure.

Scène Rhône-Alpes	Nombre de concerts de jazz	Lieu d'implantation	Département
CavaJazz + La Presqu'île (Smac 07)	26	Viviers-Annonay	7
Le Fil	9	Saint-Etienne	42
Théâtre de Roanne	8	Roanne	42
Théâtre des Pénitents	6	Montbrison	42
Château Rouge	5	Annemasse	74
Maison des Arts Evian-Thonon-les-Bains	5	Thonon-les-Bains	74
Théâtre du Vellein	4	Villefontaine	38
Auditorium de Seynod	2	Seynod	74
Le Brise Glace	2	Annecy	74
Le Train Théâtre	2	Porte-les-Valence	26
Théâtre de La Croix-Rousse	2	Lyon	69
Centre culturel de Villefranche-sur-Saône	1	Villefranche/S	69
Centre culturel Théo Argence	1	Saint-Priest	69
La Rampe	1	Echirolles	38
La Tannerie	1	Bourg-en-Bresse	1
Le Grand Angle	1	Voiron	38
Le Toboggan	1	Décines-Charpieu	69
Les Abattoirs	1	Bourgoin-Jallieu	38
L'Hexagone	1	Meylan	38
Théâtre de Bourg-en-Bresse	1	Bourg-en-Bresse	1
Théâtre de Vénissieux	1	Vénissieux	69
Théâtre de Vienne	1	Vienne	38
<b>Total</b>	<b>82</b>		

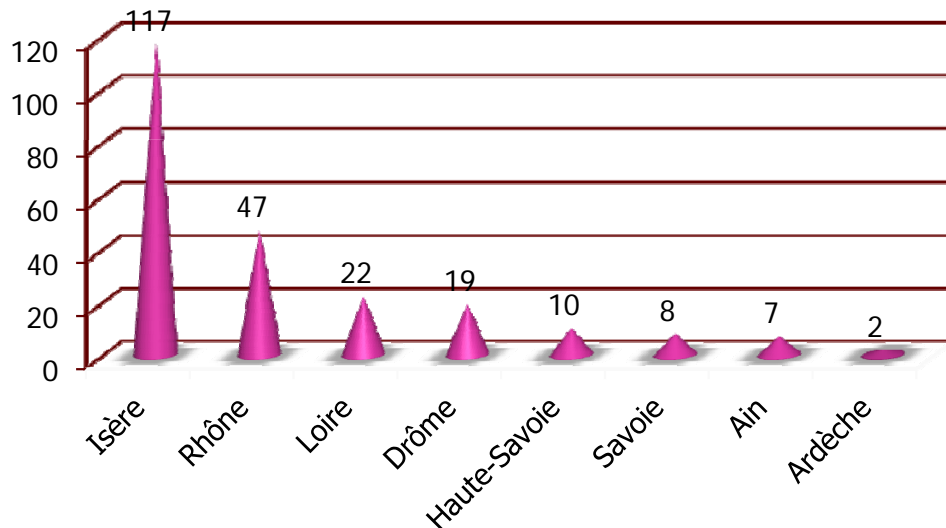
- Environ **60% des Scène Rhône-Alpes programment du jazz**, mais elles ne comptent que pour moins de 12% de la diffusion du jazz.
  - Le Théâtre de Roanne est la scène généraliste la plus investie (8 concerts), et 2 Smac émergent particulièrement : Smac 07 et Le Fil.
  - Ardèche, Loire et Haute-Savoie sont les mieux représentés.

# Les lieux de diffusion

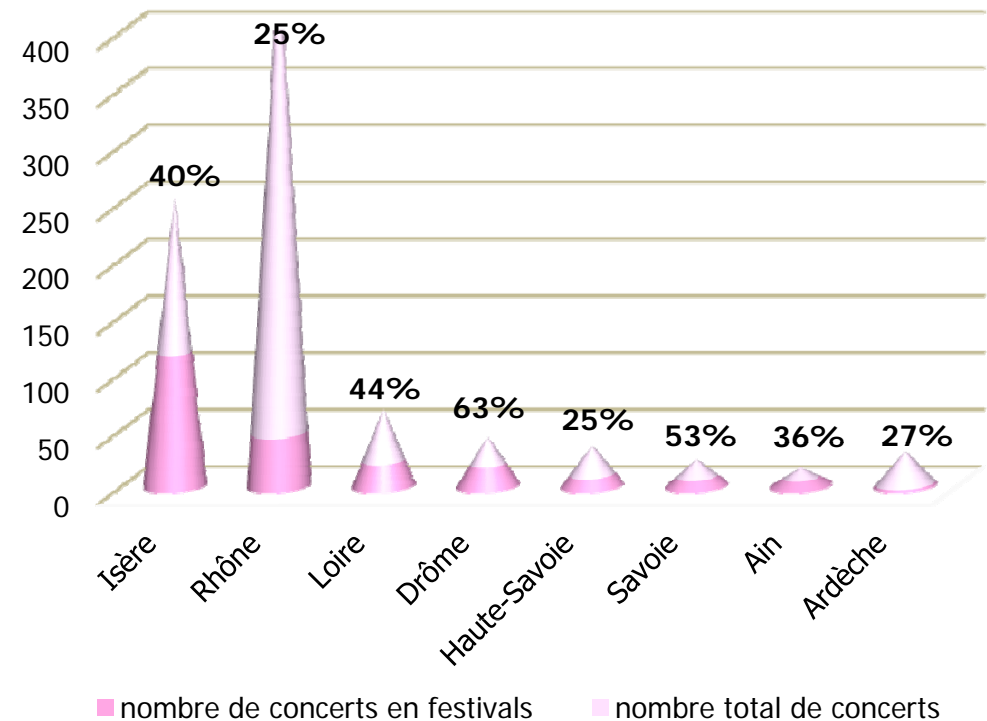
## Les festivals

- 33 festivals + 17 temps forts de saison avec concerts jazz
- **33% des représentations de jazz**, soit 232 concerts en festivals ; **50% en ajoutant les temps forts** (dont Jazz au Péristyle)

Répartition des concerts jazz programmés en festivals, par département



Proportion des concerts de jazz en festivals par rapport à la diffusion jazz totale, par département



- Les musiques amplifiées (électroniques notamment), les musiques savantes et **le jazz** sont particulièrement bien diffusés en festivals.



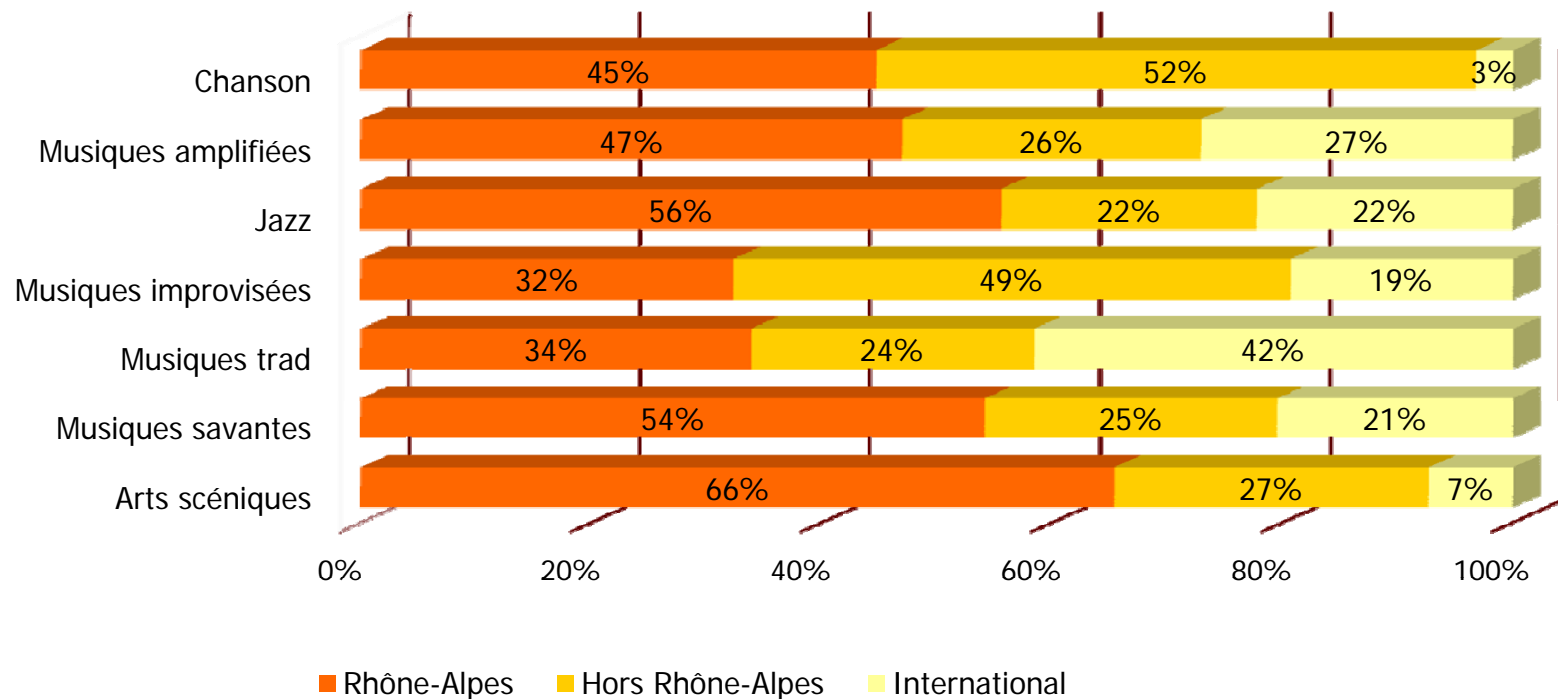
# Les formations musicales

## 3 300 formations musicales, dont 488 de jazz (15%)

- 224 formations régionales (46%),
- 141 formations internationales (29%) et 123 de France (25%)
- 81% d'entre elles n'ont été programmées que dans une structure

## Origine et esthétique des formations

Répartition des concerts par esthétique en fonction de l'origine de la formation



# Les formations musicales

---

## Les ensembles et collectifs rhônalpins soutenus par la DRAC et/ou la Région

- ❖ 26 ensembles de musiques savantes,
- ❖ 12 formations de jazz et de musiques improvisées + 4 collectifs de jazz
- ❖ 9 formations musiques amplifiées et chanson

# Les esthétiques musicales

	Nombre de concerts	%
Musiques amplifiées	2115	42%
Jazz	702	14%
Arts scéniques	725	14%
Chanson	499	10%
Musiques savantes	567	11%
Musiques traditionnelles	423	8%
Musiques improvisées	31	1%
NR	29	1%
<i>Total</i>	<b>5091</b>	<b>100%</b>

- Des musiques amplifiées nettement sur-représentées (42%)
- **puis vient le jazz (14%)**
- sauf si on regroupe les musiques savantes et les arts scéniques (25%)
- Le jazz, deuxième programmation des lieux spécialisés, mais dans des proportions 4 fois moindres que les musiques amplifiées ; jazz fréquemment programmé dans les festivals, mais 3 fois moins que les musiques amplifiées, et moins que les musiques savantes
- Les musiques amplifiées, très fortement programmées dans les lieux spécialisés et les festivals
- La chanson, nettement plus diffusée que le jazz dans les scènes généralistes, et dans les mêmes proportions en festivals
- Les musiques savantes et spectacles musicaux, à l'affiche des grandes institutions, mais le jazz y tient bien son rang
- Les musiques traditionnelles et du monde, au programme des festivals